



COMUNE DI RUBIERA

Provincia di Reggio Emilia

**RISTRUTTURAZIONE EDILIZIA CON AMPLIAMENTO
E CAMBIO DI DESTINAZIONE D'USO DA
MAGAZZINO COMUNALE A PALESTRA**

EDIFICIO SITO IN VIA DELLA CHIUSA 2/1



PFTE

**PROGETTO DI FATTIBILITA'
TECNICO-ECONOMICA**

Strutturale
01
Dicembre 2025

TAVOLA STRUTTURE

RESPONSABILE DEL SETTORE
COMUNE DI RUBIERA
3° Settore - Lavori Pubblici, Patrimonio e Infrastrutture
Dott. Ing. Sossio Paone

RESPONSABILE DEL PROCEDIMENTO
COMUNE DI RUBIERA
3° Settore - Lavori Pubblici, Patrimonio e Infrastrutture
Dott. Ing. Sossio Paone

PROGETTO Arch. Stefano Benedetti (n° 720/MO)
via Radici in Piano 120/5
41043 Formigine (MO)
Tel. 059 7125657
stefano.benedetti@yahoo.it

COLLABORATORE Arch. Bruno De Pietri

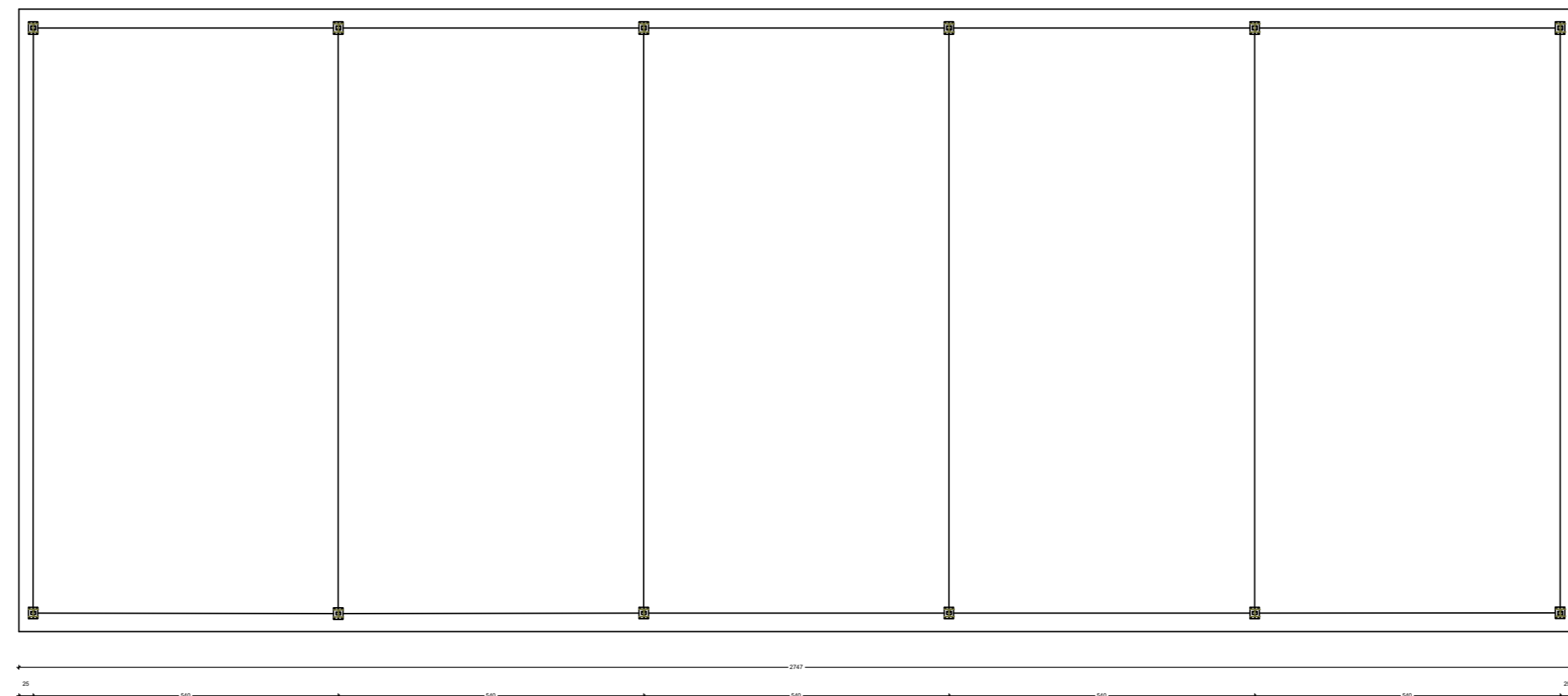
AGGIORNAMENTI	1	Rev. 1	2	3
	Elaborato scala 1:100			C.U.P. J28E24000220004

3° Settore - Lavori Pubblici, Patrimonio e Infrastrutture

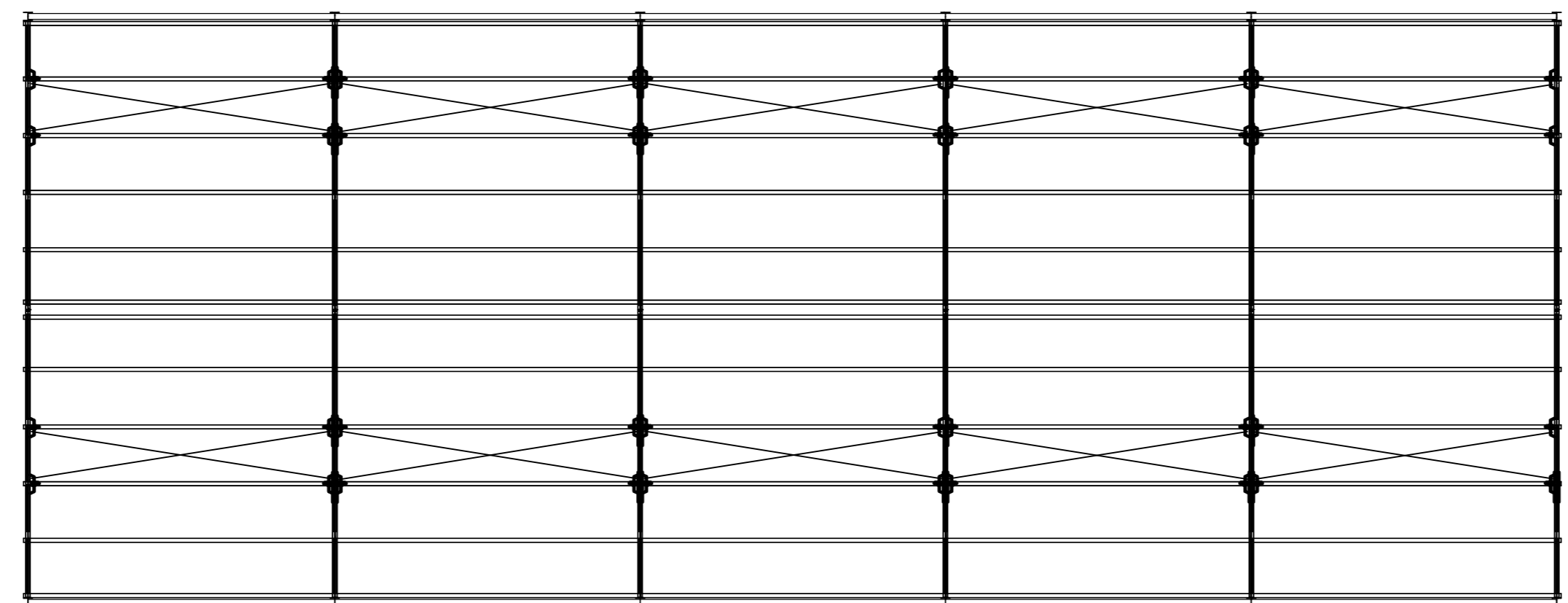
Responsabile Settore Dott. Ing. Sossio Paone

Servizio Lavori Pubblici

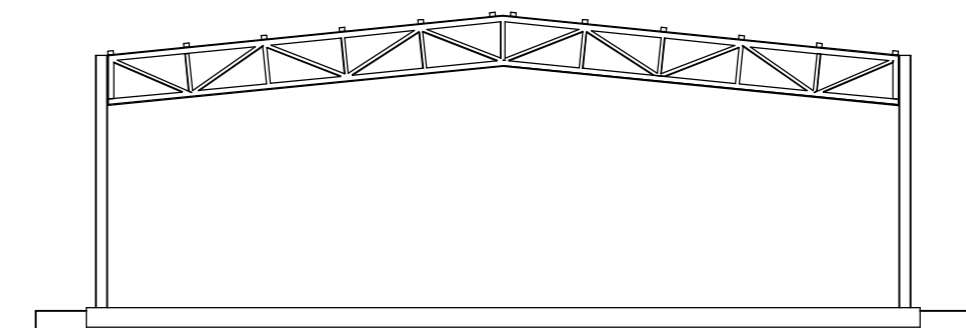
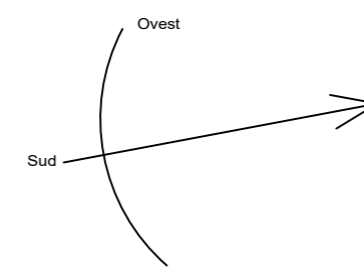
Comune di Rubiera
Via Emilia Est n°5
41048 Rubiera (RE)
Tel. 0522.62211
Fax. 0522.636978
P.I. 00441291852



PLATEA (POSIZIONE PIASTRE)

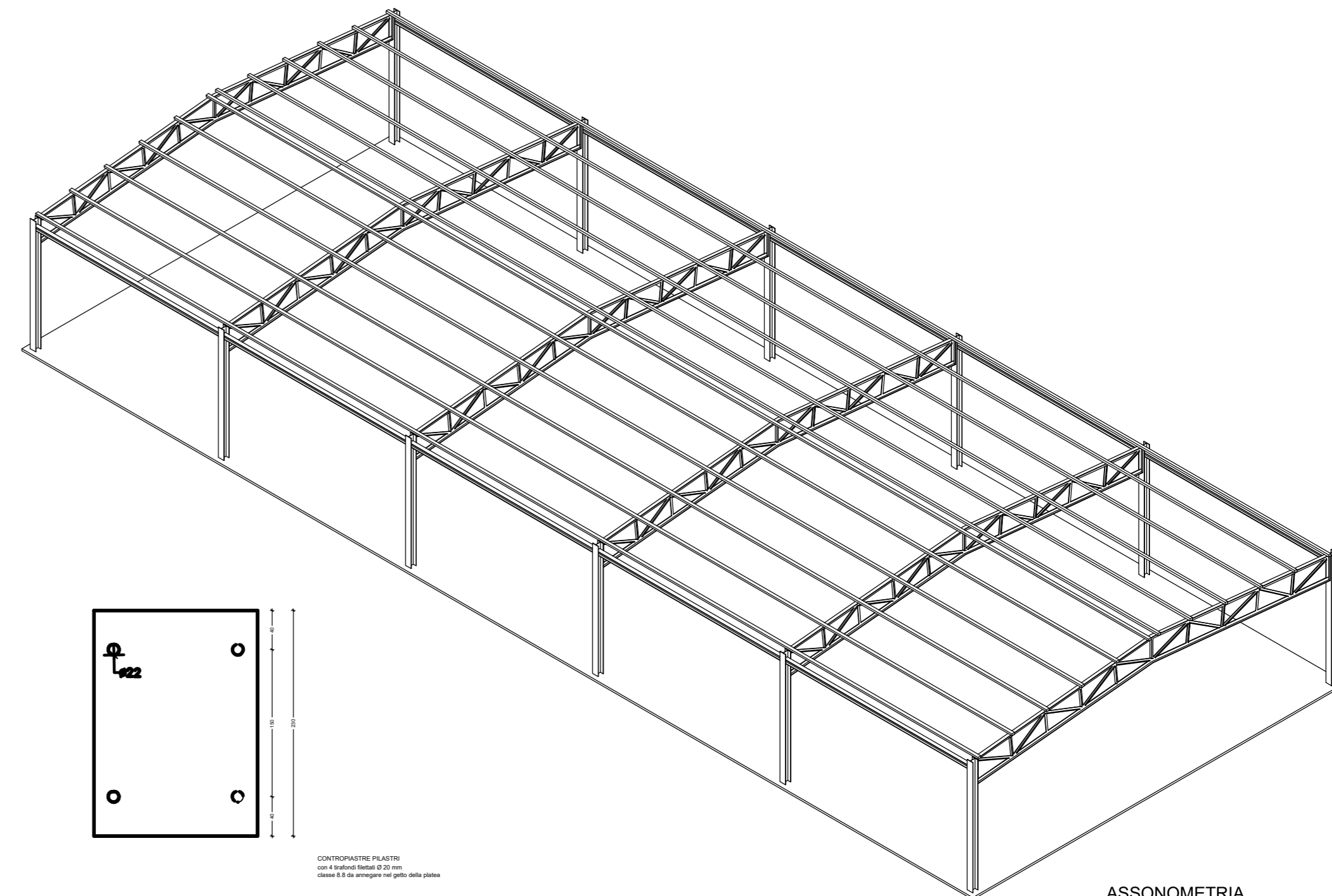


COPERTURA

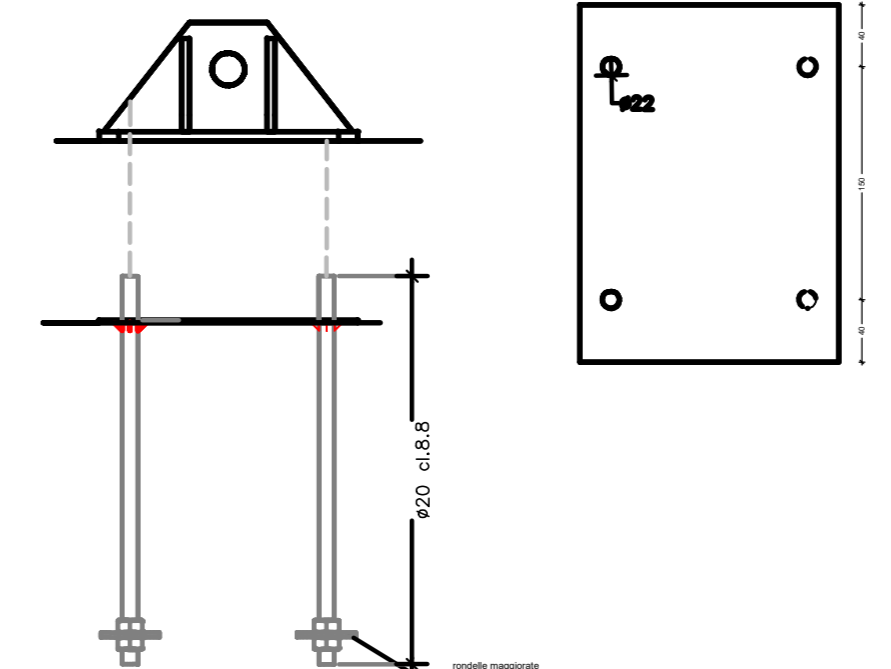


SEZIONE AA'

STRUTTURA PORTANTE PREFABBRICATA REALIZZATA IN ACCIAIO ZINCATO.



ASSONOMETRIA



PARTICOLARE

CONTROPIASTRE PIASTRE
con 4 bulloni M24 x 220 mm
class. 8.8 da avvitare nel getto della platea

modello maggiorato
200x100 mm
bloccate
con 12 bulli M20