



COMUNE DI RUBIERA

Provincia di Reggio Emilia

**RISTRUTTURAZIONE EDILIZIA CON AMPLIAMENTO
E CAMBIO DI DESTINAZIONE D'USO DA
MAGAZZINO COMUNALE A PALESTRA**

EDIFICIO SITO IN VIA DELLA CHIUSA 2/1



PFTE

**PROGETTO DI FATTIBILITA'
TECNICO-ECONOMICA**

Tavola
102
Dicembre
RE
2025

PROGETTO IMPIANTO IDRICO SANITARIO

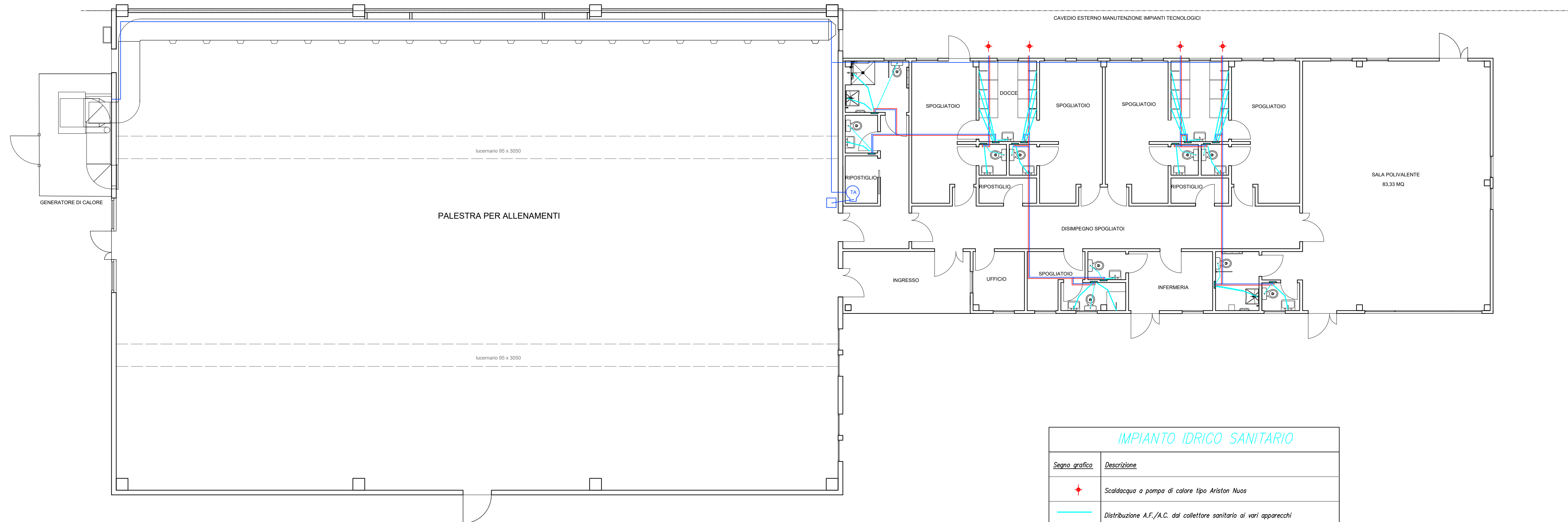
RESPONSABILE DEL SETTORE
COMUNE DI RUBIERA
3° Settore - Lavori Pubblici, Patrimonio e Infrastrutture
Dott. Ing. Sossio Paone

RESPONSABILE DEL PROCEDIMENTO
COMUNE DI RUBIERA
3° Settore - Lavori Pubblici, Patrimonio e Infrastrutture
Dott. Ing. Sossio Paone

PROGETTO Arch. Stefano Benedetti (n° 720/MO)
via Radici in Piano 120/5
41043 Formigine (MO)
Tel. 059 7125657
stefano.benedetti@yahoo.it

COLLABORATORE Arch. Bruno De Pietri

AGGIORNAMENTI	1	2	3
Rev. 1			
Elaborato scala 1:100			C.U.P. J28E24000220004



IMPIANTO IDRICO SANITARIO	
Segno grafico	Descrizione
	Scaldacqua a pompa di calore tipo Ariston Nuos
	Distribuzione A.F./A.C. dal collettore sanitario ai vari apparecchi
	Reti di distribuzione A.F./A.C. correnti a pavimento o parete in tubo multistrato
	Collettore sanitario completo di rubinetti di arresto generale
	Complesso automatico per il trattamento dell'acqua sanitaria
	Pozzetto esistente con valvola intercettazione condotta principale