



COMUNE DI RUBIERA

Provincia di Reggio Emilia

RISTRUTTURAZIONE EDILIZIA CON AMPLIAMENTO E CAMBIO DI DESTINAZIONE D'USO DA MAGAZZINO COMUNALE A PALESTRA

EDIFICIO SITO IN VIA DELLA CHIUSA 2/1



PFTE

PROGETTO DI FATTIBILITA' TECNICO-ECONOMICA

Tavola **101** RE
Dicembre 2025

PROGETTO IMPIANTO ELETTRICO E DI CLIMATIZZAZIONE

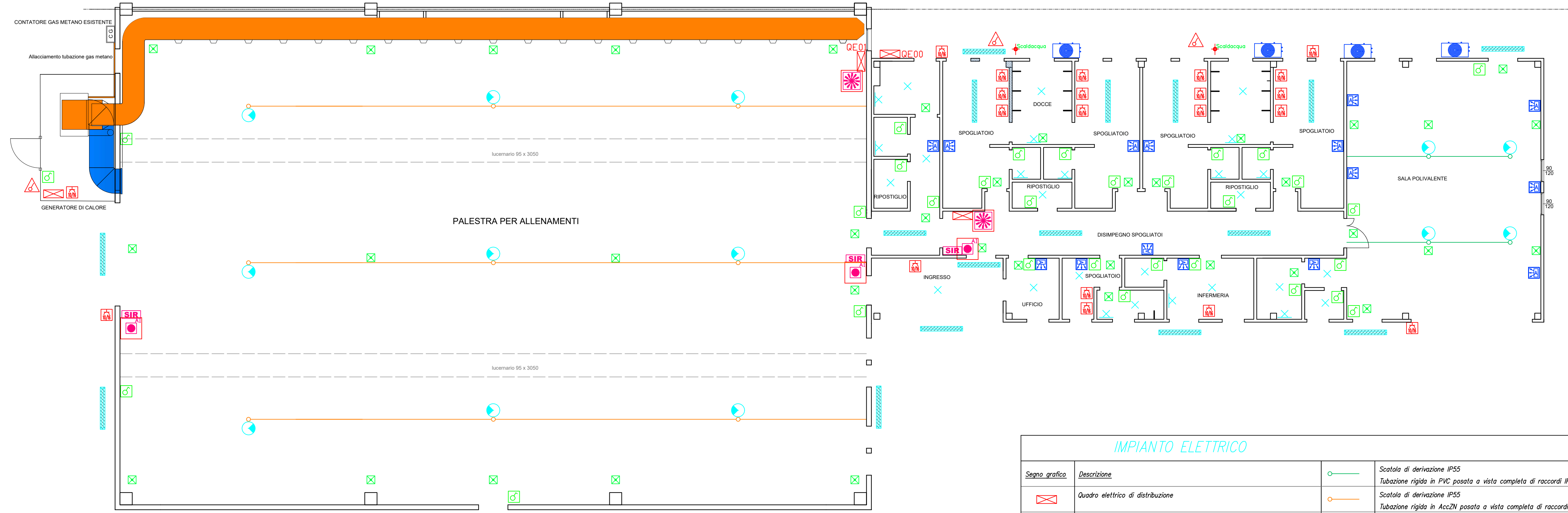
RESPONSABILE DEL SETTORE
COMUNE DI RUBIERA
3° Settore - Lavori Pubblici, Patrimonio e Infrastrutture
Dott. Ing. Sossio Paone

RESPONSABILE DEL PROCEDIMENTO
COMUNE DI RUBIERA
3° Settore - Lavori Pubblici, Patrimonio e Infrastrutture
Dott. Ing. Sossio Paone

PROGETTO Arch. Stefano Benedetti (n° 720/MO)
via Radici in Piano 120/5
41043 Formigine (MO)
Tel. 059 7125657
stefano.benedetti@yahoo.it

COLLABORATORE Arch. Bruno De Pietri

AGGIORNAMENTI	1	Rev. 1	2	3	C.U.P. J28E24000220004
	Elaborato scala 1:100				



IMPIANTO TERMOTECNICO

Segno grafico	Descrizione		
	Motocondensante esterna con compressore ad inverter, in pompa di calore		Ventilconvettore ad espansione diretta pensile a parete
	Generatore di calore ad aria calda, completo di bruciatore a gas metano		Scaldacqua a pompa di calore tipo Ariston Nuos
	Canalizzazione di mandata aria ambiente		Allacciamento tubazione gas metano
	Canalizzazione di ripresa aria ambiente		

IMPIANTO ELETTRICO

Segno grafico	Descrizione		
	Scatola di derivazione IP55		Tubazione rigida in PVC posata a vista completa di raccordi IP55
	Quadro elettrico di distribuzione		Tubazione rigida in Acc2N posata a vista completa di raccordi
	Contatore di energia ente erogatore		Punto luce a parete per specchiera / a soffitto
	Punto alimentazione elettrica apparecchiatura		Plafoniera stagna con striscia LED24 IP65 tipo Filippi Linda
	Preso da esterna bivalente 2x10/16A+T		Centrale rivelazione fumi
	Sezionatore di emergenza sottovetro		Pannello di allarme con indicazione ottica lampeggiante e acustica
	Corpo illuminante tipo GEWSS ELIA HL120W o similare		Pulsante di emergenza sottovetro per allarme antincendio
	Complesso autonomo di illuminazione di sicurezza		Interruttore in esecuzione