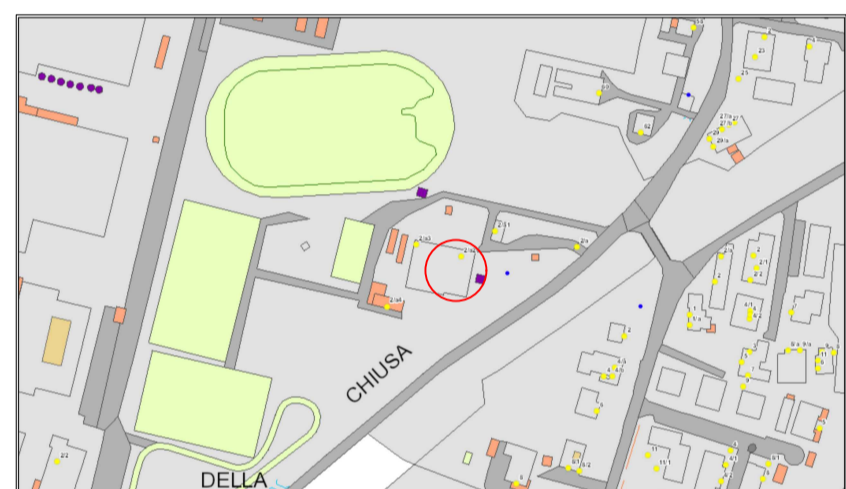
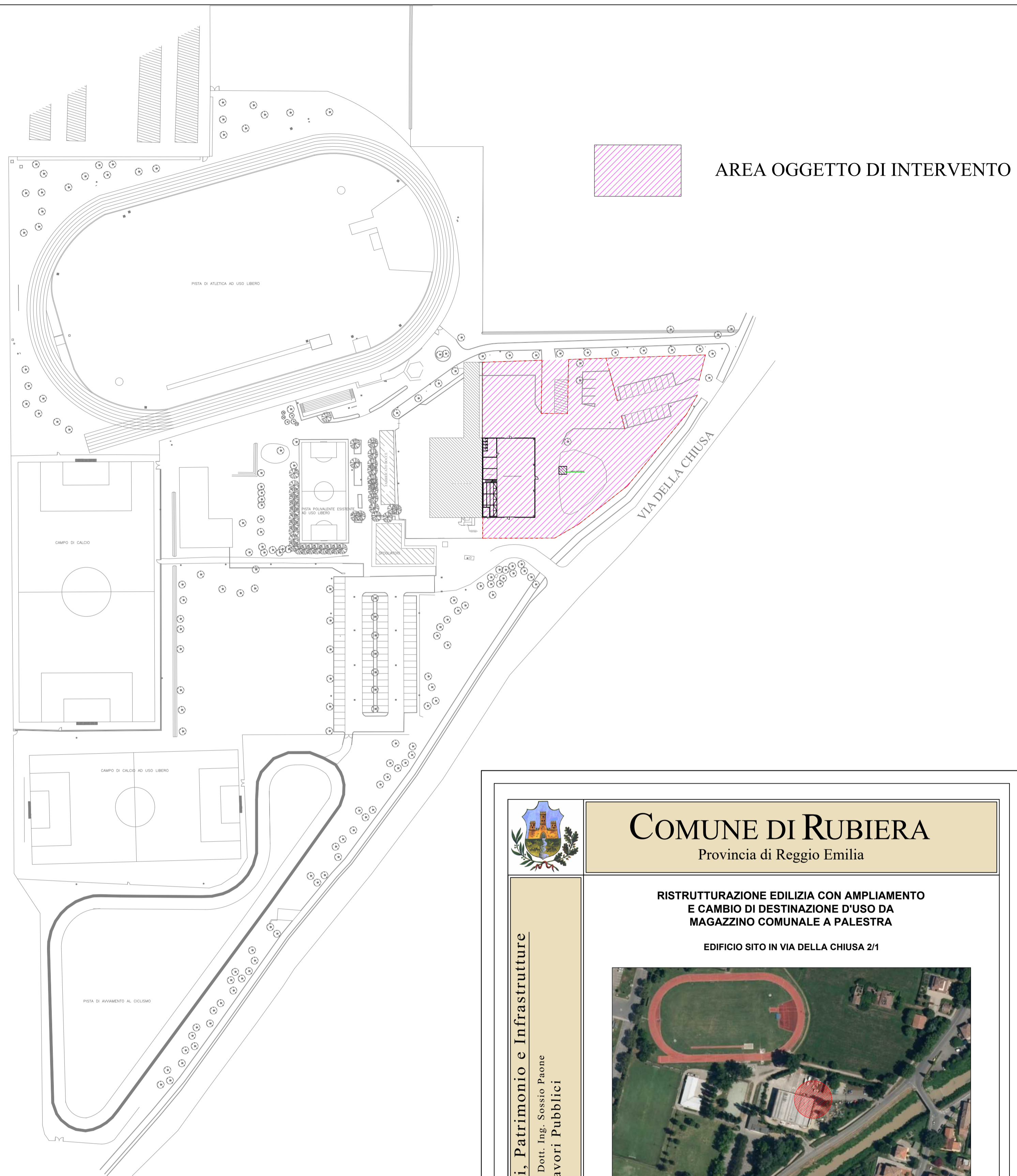
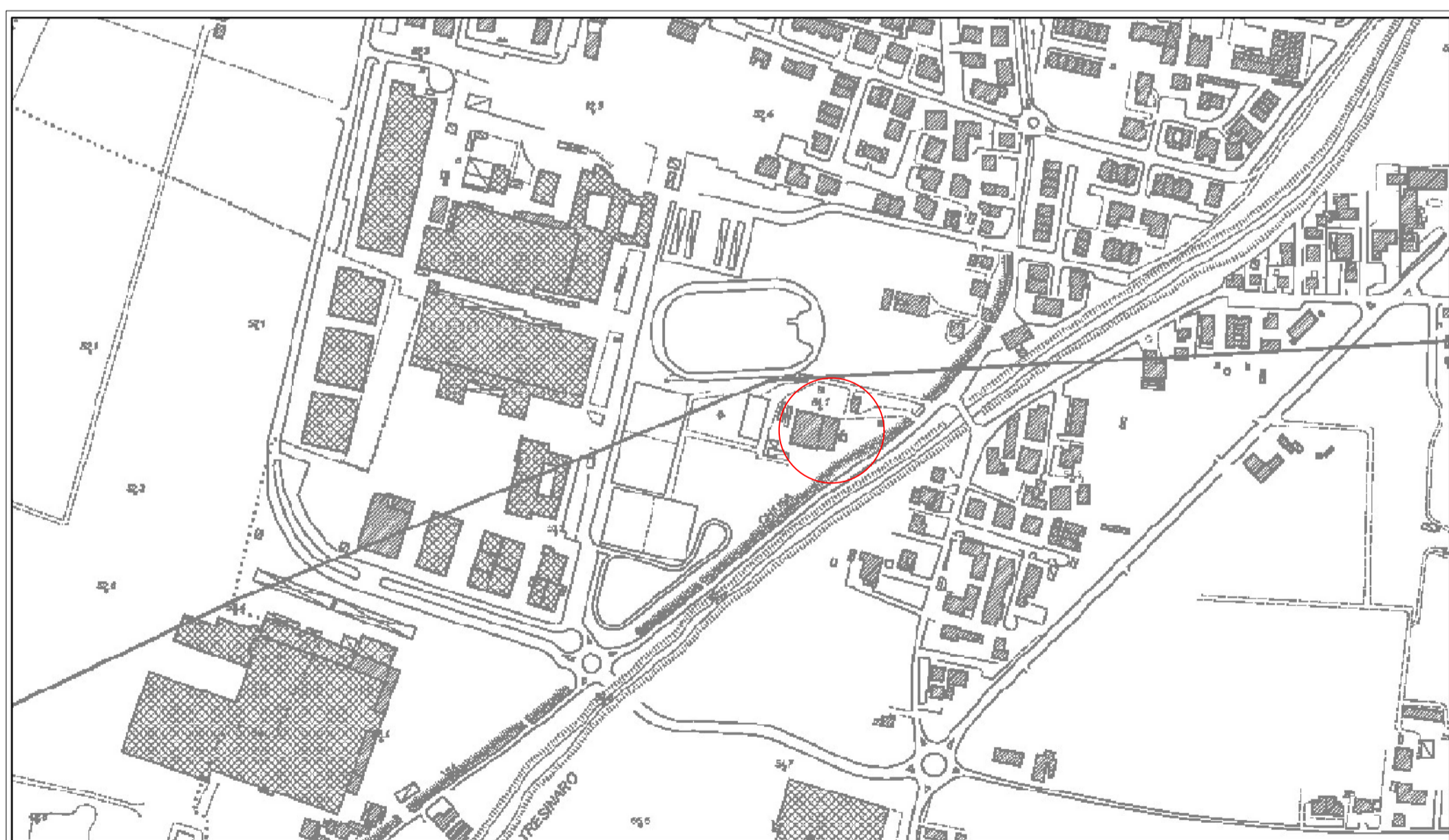




ORTOFOTO 2018 Scala 1:5000



DATABASE TOPOGRAFICO REGIONALE  
Scala 1:5000



CARTA TECNICA REGIONALE Scala 1:5000



## COMUNE DI RUBIERA

Provincia di Reggio Emilia

**RISTRUTTURAZIONE EDILIZIA CON AMPLIAMENTO  
E CAMBIO DI DESTINAZIONE D'USO DA  
MAGAZZINO COMUNALE A PALESTRA**

EDIFICIO SITO IN VIA DELLA CHIUSA 2/1



PFTE

**PROGETTO DI FATTIBILITA'  
TECNICO-ECONOMICA**

Tavola  
**01**  
RE  
Dicembre 2025

**CARTOGRAFIA**

RESPONSABILE DEL SETTORE  
 COMUNE DI RUBIERA  
 3° Settore - Lavori Pubblici, Patrimonio e Infrastrutture  
 Dott. Ing. Sossio Paone

RESPONSABILE DEL PROCEDIMENTO  
 COMUNE DI RUBIERA  
 3° Settore - Lavori Pubblici, Patrimonio e Infrastrutture  
 Dott. Ing. Sossio Paone

PROGETTO Arch. Stefano Benedetti (n° 720/MO)  
 via Radici in Piano 120/5  
 41043 Formigine (MO)  
 Tel. 059 7125657  
 stefano.benedetti@yahoo.it

COLLABORATORE Arch. Bruno De Pietri

Comune di Rubiera  
 Via Italia 104 n° 1  
 42018 Rubiera (RE)  
 Tel. 0522/22511  
 Fax. 0522/22678  
 P.I. 00441270103

AGGIORNAMENTI	1	Rev. 1	2	3	
	Elaborato scala 1:100				C.U.P. J28E24000220004

**3° Settore - Lavori Pubblici, Patrimonio e Infrastrutture**

Responsabile Settore Dott. Ing. Sossio Paone

Servizio Lavori Pubblici