


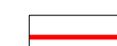
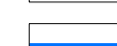

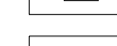
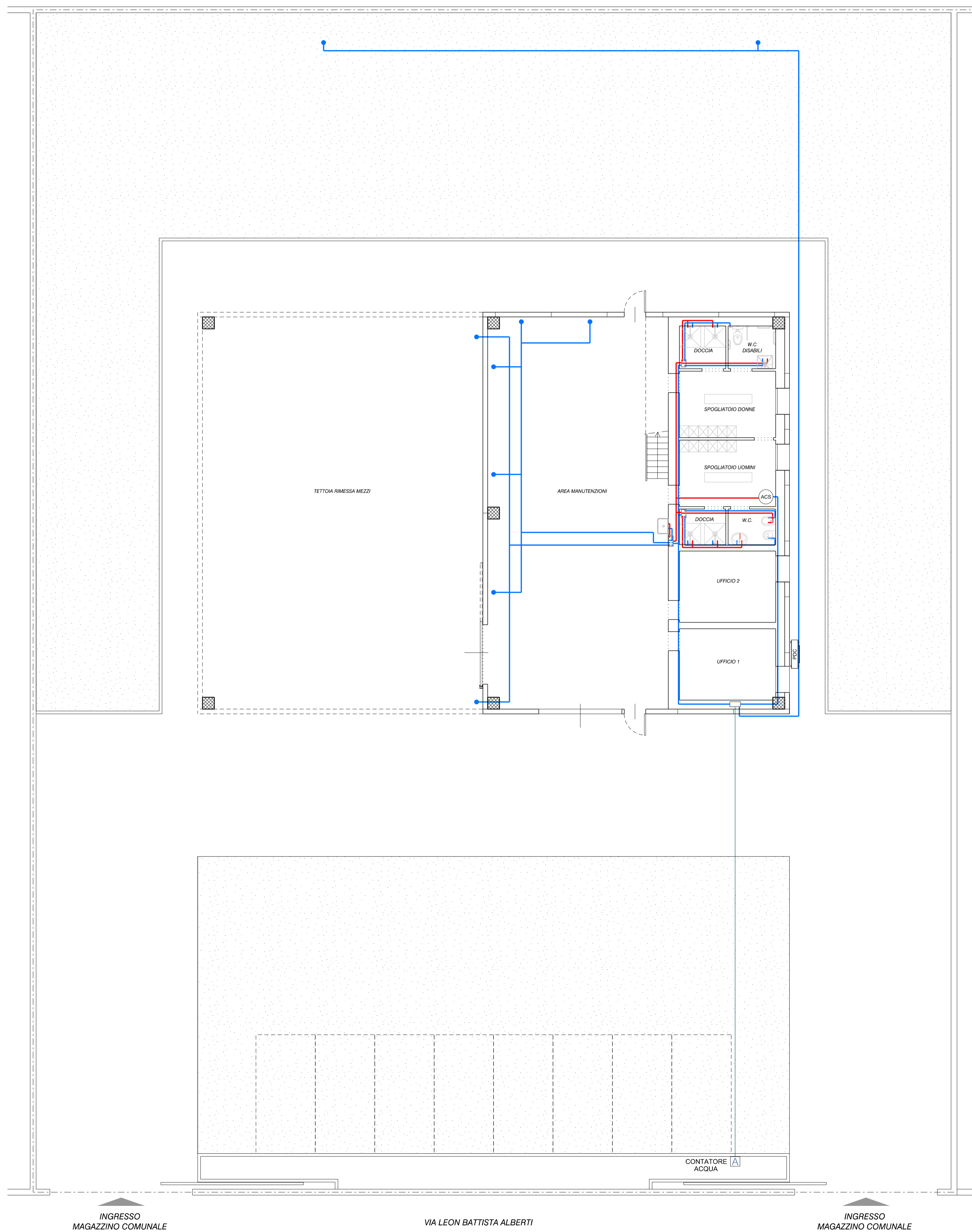


-  POMPA DI CALORE
-  RETE ADDUZIONE ACQUA
-  POZZETTO CONTATORE ACQUA
-  TUBAZIONI DI DISTRIBUZIONE CALDA IN MULTISTRATO
-  TUBAZIONI DI DISTRIBUZIONE ACQUA FREDDA IN MULTISTRATO
-  COLLETTORE DI DISTRIBUZIONE
-  PREDISPOSIZIONE ATTACCO ACQUA



**COMUNE DI RUBIERA**  
Provincia di Reggio Emilia

TITOLO INTERVENTO:

REALIZZAZIONE NUOVO MAGAZZINO COMUNALE  
VIA L. B. ALBERTI, RUBIERA (RE)

CUP: J25G24000100004

CIG: -

PROGETTISTA E DIRETTORE LAVORI:

**Ing. Enrico Torricelli - Studio TECLA**  
C.F.: TRR NRC 79M04 1496A

COMMITTENTE:

**Comune di Rubiera**  
sede in via Emilia Est nr. 5  
42048 - RUBIERA (RE)  
P. IVA 00441270352

RESPONSABILE UNICO DEL PROCEDIMENTO

**Ing. Sossio Paone**

FASE PROGETTUALE:

PROGETTO DI FATTIBILITA' TECNICO-ECONOMICA

COMMESSA 2469

DISCIPLINA:  
IMPIANTISTICA

TAV. **13** TITOLO ELABORATO:  
SCHEMA FUNZIONALE IMPIANTO IDRICO-SANITARIO

SCALA:

1:100

DATA:

01/12/2025

REV.	DATA:	DESCRIZIONE:	REDATTO DA:	APPROVATO DA:	FILE:
01	-	-	T.E.	T.E.	-
02					
03					
04					
05					



**STUDIO TECLA**  
Via Pio Donati nr. 115 - 41043 Formigine (MO)  
www.studioteccla.it E-mail: info@studioteccla.it  
Tel: 059 9781484 - Fax: 059 5961606  
P.IVA: 03432450363